

GfK-Regionaldaten 2024



Regionaldaten für die Pfalz

Die Gesellschaft für Konsumforschung (kurz GfK genannt) ist die am Markt anerkannte Richtgröße zur Ermittlung des Konsumpotenzials in Deutschland. Sie liefert Ihnen unter anderem das Wissen, in welchen Städten und Gemeinden die Kaufkraft der Einwohner am höchsten ist.

Die GfK aktualisiert jährlich diese Informationen, die wir Ihnen in der aktuellen Broschüre für das Gebiet Pfalz aufbereitet zur Verfügung stellen.

Mit den aktuellen Umsatz- und Zentralitätskennziffern, die für den Einzelhandel von bedeutender Relevanz sind, erhalten Sie einen Überblick darüber, welcher Stadt oder Gemeinde es gelingt, mit dem vorhandenen Einzelhandelsangebot zusätzliche Kaufkraft anzuziehen. Die Zentralitätskennziffern liegen uns für alle Städte und Gemeinden in der Pfalz bereits ab einer Größe von 10.000 Einwohnern vor.

Wir freuen uns sehr, Ihnen mit diesem brandaktuellen Zahlenwerk erneut die wichtigsten Daten über die Pfalz liefern zu können.

Ihr Markt-Media-Service



Inhalt

Kaufkraft

Begriffsdefinition 4

Kaufkraft 2024 5-24

Landesschlüssel 6

Kreisschlüssel 6

Gemeindeschlüssel 7

Landkreis Bad Dürkheim 7

Donnersbergkreis 8

Landkreis Germersheim 11

Landkreis Kaiserslautern 12

Landkreis Kusel 14

Landkreis Südliche Weinstraße 18

Rhein-Pfalz-Kreis 20

Landkreis Südwestpfalz 21

Einzelhandelskaufkraft – Begriffsdefinition 25

Einzelhandelsumsatz – Begriffsdefinition 26

Einzelhandelszentralität – Begriffsdefinition 27

Einzelhandelskaufkraft, -umsatz, -zentralität 2024 28

Sonderdruck der GfK-Regionaldaten mit freundlicher Genehmigung
der GfK GeoMarketing in Bruchsal



Kaufkraft

Begriffsdefinition

Die Kaufkraftkennziffer ist ein Indiz für die Höhe des konsumverfügbaren Einkommens einer Stadt oder Gemeinde. Der Bundesdurchschnitt wird mit 100,0 ausgewiesen. Die Kaufkraft in Promille gibt an, wie viel die Wohnbevölkerung einer bestimmten Region zur bundesweiten Kaufkraft beiträgt. Die Kaufkraftkennziffern je Einwohner zeigen, welche Gebiete im Pro-Kopf-Einkommen über oder unter dem Bundesdurchschnitt (=100,0) liegen.

Als Basis für die Berechnung der Kaufkraftkennziffer dienen die Ergebnisse der amtlichen Lohn- und Einkommenssteuerstatistiken. Gestützt auf die Daten der Finanzämter geben diese Statistiken u. a. die Einkünfte aus nichtselbstständiger und selbstständiger Arbeit sowie die Kapitaleinkünfte an.

Von den ausgewiesenen Bruttoeinkommen werden zunächst die Lohn- und Einkommenssteuern abgezogen. Darüber hinaus ist es erforderlich, solche Teile des Einkommens, die über die Lohn- und Einkommenssteuerstatistik nicht oder nur unvollkommen erfasst sind, zu ergänzen. Insbesondere berücksichtigt GfK GeoMarketing durch Sonderauswertungen amtlicher Statistiken Renten und Pensionen, Arbeitslosengeld I und II, Kinder-, Wohn- und Elterngeld sowie BAföG. Durch eine detaillierte Erfassung der landwirtschaftlichen Einkünfte ist es darüber hinaus möglich, die Einkommen der Landwirtschaft, die wegen verschiedener Steuervergünstigungen in den Veranlagungen in der Regel zu niedrig ausgewiesen sind, zu schätzen.

$$\begin{array}{l} \text{Nettoeinkommen aus} \\ \text{der Lohn- und Einkommens-} \\ \text{steuerstatistik} \end{array} + \begin{array}{l} \text{Renten und Pensionen} \\ \text{Arbeitslosengeld I und II} \\ \text{Kinder-, Wohn- und Elterngeld} \\ \text{BAföG} \\ \text{Steuervergünstigungen} \\ \text{der Landwirtschaft} \end{array} - \text{Kürzungsbetrag der} \\ \text{Höchstverdiener} = \text{GfK-Kaufkraft}$$

Kaufkraft

Die so ermittelte Kaufkraft der ortsansässigen Bevölkerung basiert daher auf dem verfügbaren Einkommen aller privaten Haushalte in der Bundesrepublik Deutschland. Diese Einkommen werden von den privaten Haushalten zum Teil für Konsumzwecke (Reisen, Ausgaben im Einzelhandel), zum Teil für die Miete, das Sparen und die Altersvorsorge verwendet. Unternehmer weichen von diesem generellen Konsummuster in der Regel ab. Ihr Einkommen wird, soweit es einen gewissen Sockelbetrag übersteigt, meist in den eigenen Betrieb reinvestiert. Eine eindeutige Quantifizierung dieser Einkommensteile ist nicht möglich, doch gerade in kleinen Gemeinden können sie einen bedeutsamen Anteil der Kaufkraft ausmachen und diese unverhältnismäßig anheben. So rechnet GfK GeoMarketing die Einkommen von Höchstverdienern, die einen Grenzwert von 500.000,- Euro (netto ca. 300.000,- Euro) überschreiten, heraus, um Verfälschungen der Kaufkraftwerte zu vermeiden.

Im letzten Schritt der Berechnung müssen die Ergebnisse mit volkswirtschaftlichen Informationen von Wirtschaftsinstituten und deren Prognosen für das laufende Jahr verknüpft und in das aktuelle Jahr projiziert werden. So wurde die für Gesamtdeutschland veranschlagte Kaufkraft für das Jahr 2024 von den wirtschaftswissenschaftlichen Instituten auf 2.349,2 Mrd. Euro geschätzt.

Für die Bundesländer, Stadt- und Landkreise und Gemeinden werden dargestellt:

- > Gebietsschlüssel der jeweiligen administrativen Ebene
- > Gebietsbezeichnung der jeweiligen administrativen Ebene (z. B. Gemeindename), Gebietsstand 2023
- > Einwohner zum 1.1.2023 absolut
- > GfK-Kaufkraft 2024 in Mio. Euro
- > GfK-Kaufkraft 2024 in Euro je Einwohner
- > GfK-Kaufkraft 2024 in Promille
- > GfK-Kaufkraftkennziffer 2024 als Index je Einwohner



Kaufkraft 2024

Landesschlüssel	Bundesland	Einwohner	Kaufkraft			Kaufkraftkennziffer je Einwohner
			Mio. Euro	Euro je Einwohner	Promille	
Gesamt	Bundesland Deutschland	84.358.845	2.349.200,0	27.848	1.000,0	100,0
07	Rheinland-Pfalz	4.332.354	118.082,4	27.256	50,265	97,9

Kreisschlüssel	Stadt- bzw. Landkreis	Einwohner	Kaufkraft			Kaufkraftkennziffer je Einwohner
			Mio. Euro	Euro je Einwohner	Promille	
07331	Alzey-Worms (LK)	132.536	3.776,0	28.490	1,607	102,3
07332	Bad Dürkheim (LK)	134.546	4.172,8	31.014	1,776	111,4
07133	Bad Kreuznach (LK)	161.307	4.286,9	26.576	1,825	95,4
07333	Donnersbergkreis (LK)	76.208	2.021,3	26.523	0,860	95,2
07311	Frankenthal (SK)	49.051	1.305,5	26.615	0,556	95,6
07334	Germersheim (LK)	130.793	3.709,6	28.363	1,579	101,8
07335	Kaiserslautern (LK)	108.216	2.793,3	25.812	1,189	92,7
07312	Kaiserslautern (SK)	101.228	2.485,0	24.548	1,058	88,2
07336	Kusel (LK)	71.462	1.778,3	24.884	0,757	89,4
07313	Landau in der Pfalz (SK)	47.610	1.317,6	27.674	0,561	99,4
07314	Ludwigshafen am Rhein (SK)	174.265	4.354,4	24.987	1,854	89,7
07315	Mainz (SK)	220.552	6.505,8	29.498	2,769	105,9
07316	Neustadt an der Weinstraße (SK)	53.981	1.634,6	30.281	0,696	108,7
07317	Pirmasens (SK)	40.682	949,6	23.343	0,404	83,8
07338	Rhein-Pfalz-Kreis (LK)	155.921	4.929,9	31.618	2,099	113,5
10045	Saarpfalz-Kreis (LK)	142.419	3.939,7	27.663	1,677	99,3
07318	Speyer (SK)	51.368	1.495,9	29.122	0,637	104,6
07337	Südliche Weinstraße (LK)	112.631	3.245,8	28.818	1,382	103,5
07340	Südwestpfalz (LK)	94.899	2.513,5	26.486	1,070	95,1
07319	Worms (SK)	84.646	2.212,1	26.134	0,942	93,8
07320	Zweibrücken (SK)	34.534	881,0	25.511	0,375	91,6

Kaufkraft 2024

Gemeindeschlüssel	Gemeinde	Einwohner	Kaufkraft			Kaufkraftkennziffer je Einwohner
			Mio. Euro	Euro je Einwohner	Promille	
Landkreis Bad Dürkheim						
07332001	Altleiningen	1.743	53,0	30.432	0,023	109,3
07332002	Bad Dürkheim	18.818	597,2	31.734	0,254	114,0
07332003	Battenberg	382	16,9	44.116	0,007	158,4
07332004	Bissersheim	446	15,6	35.067	0,007	125,9
07332005	Bobenheim am Berg	834	31,7	38.054	0,014	136,6
07332006	Bockenheim an der Weinstraße	2.331	68,8	29.528	0,029	106,0
07332007	Carlsberg	3.523	104,1	29.551	0,044	106,1
07332008	Dackenheim	436	17,1	39.165	0,007	140,6
07332009	Deidesheim	3.772	128,9	34.182	0,055	122,7
07332010	Dirmstein	3.029	100,2	33.066	0,043	118,7
07332012	Ebertsheim	1.301	37,2	28.574	0,016	102,6
07332013	Ellerstadt	2.437	88,0	36.101	0,037	129,6
07332014	Elmstein	2.400	58,7	24.447	0,025	87,8
07332015	Erpolzheim	1.343	48,4	36.071	0,021	129,5
07332016	Esthal	1.344	34,7	25.846	0,015	92,8
07332017	Forst an der Weinstraße	800	28,4	35.469	0,012	127,4
07332018	Frankeneck	804	20,3	25.224	0,009	90,6
07332019	Freinsheim	4.939	166,5	33.702	0,071	121,0
07332020	Friedelsheim	1.430	49,9	34.916	0,021	125,4
07332021	Gerolsheim	1.811	57,0	31.480	0,024	113,0
07332022	Gönnheim	1.609	57,5	35.740	0,024	128,3
07332023	Großkarlbach	1.162	40,9	35.181	0,017	126,3
07332024	Grünstadt	14.057	424,1	30.170	0,181	108,3
07332025	Haßloch	20.387	584,0	28.648	0,249	102,9
07332026	Herxheim am Berg	738	23,8	32.296	0,010	116,0
07332027	Hettenleidelheim	3.019	78,1	25.860	0,033	92,9
07332028	Kallstadt	1.267	42,2	33.288	0,018	119,5

Kaufkraft 2024

Gemeindeschlüssel	Gemeinde	Einwohner	Kaufkraft			Kaufkraftkennziffer je Einwohner
			Mio. Euro	Euro je Einwohner	Promille	
07332029	Kindenheim	1.030	30,4	29.492	0,013	105,9
07332030	Kirchheim an der Weinstraße	1.920	63,6	33.144	0,027	119,0
07332031	Kleinkarlbach	847	28,8	33.962	0,012	122,0
07332032	Lambrecht	4.170	98,0	23.489	0,042	84,3
07332033	Laumersheim	889	30,4	34.232	0,013	122,9
07332034	Lindenberg	1.108	29,6	26.728	0,013	96,0
07332035	Meckenheim	3.450	110,9	32.137	0,047	115,4
07332036	Mertesheim	402	11,6	28.885	0,005	103,7
07332037	Neidenfels	764	20,0	26.232	0,009	94,2
07332038	Neuleiningen	795	31,5	39.675	0,013	142,5
07332039	Niederkirchen bei Deidesheim	2.346	73,8	31.440	0,031	112,9
07332040	Obersülzen	719	24,0	33.429	0,010	120,0
07332041	Obrigheim	2.857	82,8	28.968	0,035	104,0
07332042	Quirnheim	791	21,6	27.277	0,009	98,0
07332043	Ruppertsberg	1.457	47,4	32.545	0,020	116,9
07332044	Tiefenthal	849	25,0	29.436	0,011	105,7
07332046	Wachenheim an der Weinstraße	4.561	176,7	38.743	0,075	139,1
07332047	Wattenheim	1.643	50,1	30.510	0,021	109,6
07332048	Weidenthal	1.667	42,0	25.207	0,018	90,5
07332049	Weisenheim am Berg	1.732	62,7	36.206	0,027	130,0
07332050	Weisenheim am Sand	4.387	138,6	31.592	0,059	113,4
Donnersbergkreis						
07333001	Albisheim (Pfrimm)	1.822	47,3	25.964	0,020	93,2
07333003	Alsenz	1.657	37,9	22.850	0,016	82,1
07333004	Bayerfeld-Steckweiler	385	9,5	24.720	0,004	88,8
07333005	Bennhausen	160	5,3	32.920	0,002	118,2
07333006	Biedesheim	638	17,9	28.130	0,008	101,0
07333007	Bischheim	785	21,6	27.550	0,009	98,9

Kaufkraft 2024

Gemeindeschlüssel	Gemeinde	Einwohner	Kaufkraft			Kaufkraftkennziffer je Einwohner
			Mio. Euro	Euro je Einwohner	Promille	
07333008	Bisterschied	225	5,1	22.643	0,002	81,3
07333009	Börrstadt	944	24,6	26.019	0,010	93,4
07333010	Bolanden	2.488	66,8	26.850	0,028	96,4
07333011	Breunigweiler	454	13,7	30.089	0,006	108,0
07333012	Bubenheim	429	13,1	30.613	0,006	109,9
07333013	Dannenfels	868	25,4	29.277	0,011	105,1
07333014	Dielkirchen	468	11,7	24.899	0,005	89,4
07333016	Dörrmoschel	140	3,7	26.615	0,002	95,6
07333017	Dreisen	938	25,2	26.885	0,011	96,5
07333018	Einselthum	806	22,4	27.749	0,010	99,6
07333019	Eisenberg	9.362	229,6	24.525	0,098	88,1
07333020	Falkenstein	189	4,8	25.139	0,002	90,3
07333021	Finkenbach-Gersweiler	283	7,2	25.568	0,003	91,8
07333022	Gauersheim	675	18,7	27.741	0,008	99,6
07333023	Gaugrehweiler	532	13,3	24.989	0,006	89,7
07333024	Gehrweiler	318	8,4	26.390	0,004	94,8
07333025	Gerbach	513	13,2	25.676	0,006	92,2
07333026	Göllheim	3.906	100,0	25.599	0,043	91,9
07333027	Gonbach	517	14,8	28.559	0,006	102,6
07333028	Gundersweiler	517	13,5	26.157	0,006	93,9
07333030	Höringen	614	16,3	26.620	0,007	95,6
07333031	Ilbesheim	609	17,0	27.906	0,007	100,2
07333032	Immesheim	132	3,9	29.854	0,002	107,2
07333033	Imsbach	893	24,3	27.181	0,010	97,6
07333034	Imsweiler	537	13,4	24.893	0,006	89,4
07333035	Jakobsweiler	251	7,1	28.177	0,003	101,2
07333036	Kalkofen	168	4,2	25.232	0,002	90,6
07333037	Katzenbach	486	13,2	27.074	0,006	97,2

Kaufkraft 2024

Gemeindeschlüssel	Gemeinde	Einwohner	Kaufkraft			Kaufkraftkennziffer je Einwohner
			Mio. Euro	Euro je Einwohner	Promille	
07333038	Kerzenheim	2.110	58,5	27.745	0,025	99,6
07333039	Kirchheimbolanden	7.998	216,9	27.119	0,092	97,4
07333040	Kriegsfeld	984	25,8	26.194	0,011	94,1
07333041	Lautersheim	622	18,0	28.948	0,008	104,0
07333042	Lohnsfeld	947	24,3	25.687	0,010	92,2
07333043	Mannweiler-Cölln	381	10,8	28.377	0,005	101,9
07333045	Marnheim	1.754	44,9	25.620	0,019	92,0
07333046	Mörsfeld	476	15,4	32.324	0,007	116,1
07333047	Morschheim	769	20,6	26.798	0,009	96,2
07333048	Münchweiler an der Alsenz	1.209	33,4	27.627	0,014	99,2
07333049	Münsterappel	490	13,3	27.089	0,006	97,3
07333050	Niederhausen an der Appel	228	6,4	28.045	0,003	100,7
07333051	Niedermoschel	499	13,0	26.016	0,006	93,4
07333053	Oberhausen an der Appel	149	4,2	27.924	0,002	100,3
07333054	Obermoschel	1.049	26,0	24.785	0,011	89,0
07333055	Oberndorf	252	6,4	25.329	0,003	91,0
07333056	Oberwiesen	554	14,2	25.719	0,006	92,4
07333057	Orbis	713	20,1	28.145	0,009	101,1
07333058	Ottersheim	361	10,8	29.826	0,005	107,1
07333060	Ramsen	1.896	52,2	27.511	0,022	98,8
07333061	Ransweiler	235	7,0	29.899	0,003	107,4
07333201	Rathskirchen	167	4,3	25.906	0,002	93,0
07333202	Reichsthal	110	2,3	21.130	0,001	75,9
07333062	Rittersheim	194	6,5	33.534	0,003	120,4
07333502	Rockenhausen	5.397	137,5	25.482	0,059	91,5
07333064	Rüssingen	535	15,0	27.987	0,006	100,5
07333065	Ruppertsecken	360	9,3	25.885	0,004	93,0
07333066	Sankt Alban	276	7,4	26.986	0,003	96,9

Kaufkraft 2024

Gemeindeschlüssel	Gemeinde	Einwohner	Kaufkraft			Kaufkraftkennziffer je Einwohner
			Mio. Euro	Euro je Einwohner	Promille	
07333067	Schiersfeld	204	5,2	25.633	0,002	92,0
07333068	Schönborn	108	3,1	28.661	0,001	102,9
07333069	Schweisweiler	344	8,5	24.696	0,004	88,7
07333203	Seelen	143	3,4	23.544	0,001	84,5
07333071	Sippersfeld	1.094	29,8	27.262	0,013	97,9
07333072	Sitters	93	2,6	27.547	0,001	98,9
07333073	Stahlberg	175	4,5	25.571	0,002	91,8
07333074	Standenbühl	193	5,4	28.037	0,002	100,7
07333075	Steinbach am Donnersberg	783	20,5	26.156	0,009	93,9
07333076	Stetten	668	19,4	28.974	0,008	104,0
07333077	Teschenmoschel	121	3,5	28.509	0,001	102,4
07333078	Unkenbach	195	5,3	27.240	0,002	97,8
07333079	Waldgrehweiler	225	6,3	27.936	0,003	100,3
07333080	Wartenberg-Rohrbach	427	11,9	27.809	0,005	99,9
07333081	Weitersweiler	502	14,3	28.582	0,006	102,6
07333503	Winnweiler	5.001	134,6	26.923	0,057	96,7
07333083	Winterborn	166	4,7	28.142	0,002	101,1
07333084	Würzweiler	212	5,6	26.389	0,002	94,8
07333501	Zellertal	1.130	34,3	30.311	0,015	108,8
Landkreis Germersheim						
07334001	Bellheim	8.855	250,2	28.250	0,106	101,4
07334002	Berg	2.020	59,2	29.318	0,025	105,3
07334004	Erlenbach bei Kandel	734	20,4	27.821	0,009	99,9
07334005	Freckenfeld	1.578	45,2	28.621	0,019	102,8
07334006	Freisbach	1.159	34,0	29.360	0,014	105,4
07334007	Germersheim	21.099	469,7	22.264	0,200	79,9
07334008	Hagenbach	5.518	160,7	29.114	0,068	104,5
07334009	Hatzenbühl	2.893	82,6	28.549	0,035	102,5

Kaufkraft 2024

Gemeindeschlüssel	Gemeinde	Einwohner	Kaufkraft			Kaufkraftkennziffer je Einwohner
			Mio. Euro	Euro je Einwohner	Promille	
07334011	Hördt	2.701	79,0	29.264	0,034	105,1
07334012	Jockgrim	7.592	236,3	31.121	0,101	111,8
07334013	Kandel	9.212	272,6	29.592	0,116	106,3
07334014	Knittelsheim	1.031	29,2	28.369	0,012	101,9
07334015	Kuhardt	1.933	65,7	33.979	0,028	122,0
07334016	Leimersheim	2.583	82,0	31.765	0,035	114,1
07334017	Lingenfeld	5.832	166,9	28.624	0,071	102,8
07334018	Lustadt	3.393	93,1	27.435	0,040	98,5
07334020	Minfeld	1.714	54,1	31.592	0,023	113,4
07334021	Neuburg am Rhein	2.674	80,6	30.149	0,034	108,3
07334022	Neupotz	1.911	60,4	31.617	0,026	113,5
07334023	Ottersheim bei Landau	1.860	53,8	28.940	0,023	103,9
07334024	Rheinzabern	5.018	159,3	31.751	0,068	114,0
07334025	Rülzheim	8.353	244,8	29.308	0,104	105,2
07334027	Scheibhardt	599	18,1	30.172	0,008	108,3
07334028	Schwegenheim	3.116	101,8	32.672	0,043	117,3
07334030	Steinweiler	1.977	61,7	31.187	0,026	112,0
07334031	Vollmersweiler	209	6,7	31.901	0,003	114,6
07334032	Weingarten	1.863	55,1	29.588	0,023	106,3
07334033	Westheim	1.740	49,4	28.413	0,021	102,0
07334034	Winden	1.104	33,6	30.475	0,014	109,4
07334036	Zeiskam	2.172	61,3	28.214	0,026	101,3
Landkreis Kaiserslautern						
07335002	Bann	2.264	61,0	26.955	0,026	96,8
07335003	Bruchmühlbach-Miesau	8.081	179,1	22.160	0,076	79,6
07335004	Enkenbach-Alsenborn	7.181	195,1	27.171	0,083	97,6
07335005	Erzenhausen	781	22,6	28.898	0,010	103,8
07335006	Eulensbis	518	14,2	27.435	0,006	98,5

Kaufkraft 2024

Gemeindeschlüssel	Gemeinde	Einwohner	Kaufkraft			Kaufkraftkennziffer je Einwohner
			Mio. Euro	Euro je Einwohner	Promille	
07335007	Fischbach	765	20,8	27.150	0,009	97,5
07335009	Frankelbach	296	8,1	27.242	0,003	97,8
07335010	Frankenstein	903	22,9	25.307	0,010	90,9
07335011	Gerhardsbrunn	170	5,1	29.796	0,002	107,0
07335012	Hauptstuhl	1.194	30,1	25.237	0,013	90,6
07335013	Heiligenmoschel	591	17,4	29.422	0,007	105,7
07335014	Hirschhorn	779	19,4	24.961	0,008	89,6
07335015	Hochspeyer	4.738	124,7	26.323	0,053	94,5
07335016	Hütschenhausen	4.070	100,9	24.783	0,043	89,0
07335017	Katzweiler	1.946	48,7	25.015	0,021	89,8
07335018	Kindsbach	2.514	66,0	26.248	0,028	94,3
07335019	Kollweiler	541	14,6	27.030	0,006	97,1
07335020	Kottweiler-Schwanden	1.292	35,2	27.212	0,015	97,7
07335021	Krickenbach	1.191	33,6	28.177	0,014	101,2
07335201	Lambsborn	701	19,4	27.672	0,008	99,4
07335022	Landstuhl	8.336	189,3	22.711	0,081	81,6
07335202	Langwieden	270	7,4	27.432	0,003	98,5
07335023	Linden	1.111	27,7	24.892	0,012	89,4
07335024	Mackenbach	2.168	60,6	27.954	0,026	100,4
07335203	Martinshöhe	1.448	36,6	25.280	0,016	90,8
07335025	Mehlbach	1.109	29,0	26.177	0,012	94,0
07335026	Mehlingen	3.903	108,0	27.678	0,046	99,4
07335027	Mittelbrunn	718	18,6	25.936	0,008	93,1
07335028	Neuhemsbach	961	26,3	27.342	0,011	98,2
07335029	Niederkirchen	1.878	48,6	25.881	0,021	92,9
07335030	Niedermohr	1.480	36,7	24.800	0,016	89,1
07335031	Oberarnbach	436	11,9	27.311	0,005	98,1
07335033	Olsbrücken	1.066	26,9	25.208	0,011	90,5

Kaufkraft 2024

Gemeindeschlüssel	Gemeinde	Einwohner	Kaufkraft			Kaufkraftkennziffer je Einwohner
			Mio. Euro	Euro je Einwohner	Promille	
07335034	Otterbach	4.041	108,3	26.795	0,046	96,2
07335035	Otterberg	5.425	146,1	26.936	0,062	96,7
07335037	Queidersbach	2.823	76,7	27.159	0,033	97,5
07335038	Ramstein-Miesenbach	8.250	190,6	23.105	0,081	83,0
07335501	Reichenbach-Steegen	1.469	37,9	25.817	0,016	92,7
07335040	Rodenbach	3.277	93,1	28.410	0,040	102,0
07335041	Schallodenbach	837	20,4	24.410	0,009	87,7
07335042	Schneckenhausen	561	15,6	27.744	0,007	99,6
07335204	Schopp	1.482	41,4	27.946	0,018	100,4
07335043	Schwedelbach	1.141	30,6	26.776	0,013	96,2
07335205	Sembach	1.169	30,7	26.253	0,013	94,3
07335044	Steinwenden	2.447	63,8	26.081	0,027	93,7
07335045	Stelzenberg	1.230	36,8	29.894	0,016	107,3
07335046	Sulzbachtal	438	11,2	25.588	0,005	91,9
07335047	Trippstadt	2.906	86,1	29.620	0,037	106,4
07335048	Waldleiningen	422	10,0	23.795	0,004	85,4
07335049	Weilerbach	4.898	127,7	26.068	0,054	93,6
Landkreis Kusel						
07336001	Adenbach	148	3,4	23.302	0,001	83,7
07336002	Albessen	146	3,6	24.872	0,002	89,3
07336003	Altenglan	2.756	69,9	25.348	0,030	91,0
07336004	Altenkirchen	1.287	33,8	26.249	0,014	94,3
07336005	Aschbach	309	7,6	24.462	0,003	87,8
07336106	Bedesbach	764	19,7	25.793	0,008	92,6
07336006	Blaubach	405	11,7	28.843	0,005	103,6
07336008	Börsborn	428	11,5	26.865	0,005	96,5
07336009	Bosenbach	686	16,5	24.092	0,007	86,5
07336010	Breitenbach	1.786	48,2	26.982	0,021	96,9

Kaufkraft 2024

Gemeindeschlüssel	Gemeinde	Einwohner	Kaufkraft			Kaufkraftkennziffer je Einwohner
			Mio. Euro	Euro je Einwohner	Promille	
07336011	Brücken	2.067	53,5	25.861	0,023	92,9
07336012	Buborn	133	3,4	25.628	0,001	92,0
07336013	Cronenberg	152	3,4	22.051	0,001	79,2
07336014	Deimberg	95	2,2	22.982	0,001	82,5
07336015	Dennweiler-Frohnbach	271	7,3	26.983	0,003	96,9
07336016	Dittweiler	869	22,7	26.137	0,010	93,9
07336017	Dunzweiler	830	21,2	25.574	0,009	91,8
07336018	Ehweiler	171	4,4	25.749	0,002	92,5
07336019	Einöllen	406	9,8	24.098	0,004	86,5
07336021	Elzweiler	132	2,7	20.143	0,001	72,3
07336022	Erdesbach	588	12,8	21.798	0,005	78,3
07336023	Eßweiler	370	8,4	22.650	0,004	81,3
07336024	Etschberg	658	18,6	28.318	0,008	101,7
07336025	Föckelberg	351	8,5	24.112	0,004	86,6
07336027	Frohnhofen	486	12,4	25.597	0,005	91,9
07336029	Ginsweiler	258	6,8	26.528	0,003	95,3
07336030	Glanbrücken	476	11,2	23.427	0,005	84,1
07336031	Glan-Münchweiler	1.241	34,8	28.073	0,015	100,8
07336032	Gries	1.110	27,6	24.834	0,012	89,2
07336033	Grumbach	458	10,8	23.528	0,005	84,5
07336034	Haschbach am Remigiusberg	654	17,1	26.103	0,007	93,7
07336035	Hausweiler	41	1,0	25.359	0,000	91,1
07336036	Hefersweiler	554	14,6	26.265	0,006	94,3
07336038	Heinzenhausen	256	6,2	24.195	0,003	86,9
07336037	Henschtal	313	8,5	27.164	0,004	97,5
07336039	Herchweiler	485	11,9	24.521	0,005	88,1
07336040	Herren-Sulzbach	159	3,9	24.295	0,002	87,2
07336041	Herschweiler-Pettersheim	1.296	33,4	25.749	0,014	92,5

Kaufkraft 2024

Gemeindeschlüssel	Gemeinde	Einwohner	Kaufkraft			Kaufkraftkennziffer je Einwohner
			Mio. Euro	Euro je Einwohner	Promille	
07336042	Hinzweiler	339	8,6	25.511	0,004	91,6
07336043	Hohenöllen	349	8,9	25.559	0,004	91,8
07336044	Homberg	202	5,3	26.376	0,002	94,7
07336045	Hoppstädten	287	7,0	24.275	0,003	87,2
07336046	Horschbach	232	6,2	26.753	0,003	96,1
07336047	Hüffler	500	13,0	26.079	0,006	93,6
07336048	Jettenbach	835	21,6	25.871	0,009	92,9
07336049	Kappeln	194	4,9	25.230	0,002	90,6
07336050	Kirrweiler	164	3,8	23.182	0,002	83,2
07336051	Körborn	334	9,4	28.136	0,004	101,0
07336052	Konken	843	20,6	24.395	0,009	87,6
07336053	Kreimbach-Kaulbach	726	17,6	24.234	0,007	87,0
07336054	Krottelbach	646	16,8	26.031	0,007	93,5
07336055	Kusel	6.470	138,8	21.454	0,059	77,0
07336056	Langenbach	458	11,2	24.380	0,005	87,5
07336057	Langweiler	220	5,6	25.677	0,002	92,2
07336058	Lauterecken	1.996	46,0	23.059	0,020	82,8
07336060	Lohnweiler	384	9,4	24.535	0,004	88,1
07336107	Matzenbach	624	16,1	25.839	0,007	92,8
07336061	Medard	456	10,8	23.589	0,005	84,7
07336062	Merzweiler	154	4,5	28.906	0,002	103,8
07336064	Nanzdietschweiler	1.137	28,9	25.435	0,012	91,3
07336065	Nerzweiler	113	2,7	23.875	0,001	85,7
07336066	Neunkirchen am Potzberg	421	10,2	24.268	0,004	87,1
07336067	Niederalben	312	8,2	26.365	0,004	94,7
07336068	Niederstaufenbach	255	5,9	23.152	0,003	83,1
07336069	Nußbach	553	14,8	26.754	0,006	96,1
07336070	Oberalben	225	5,9	26.340	0,003	94,6

Kaufkraft 2024

Gemeindeschlüssel	Gemeinde	Einwohner	Kaufkraft			Kaufkraftkennziffer je Einwohner
			Mio. Euro	Euro je Einwohner	Promille	
07336071	Oberstauenbach	280	6,8	24.425	0,003	87,7
07336072	Oberweiler im Tal	163	3,8	23.362	0,002	83,9
07336073	Oberweiler-Tiefenbach	267	7,1	26.405	0,003	94,8
07336074	Odenbach	825	19,9	24.166	0,008	86,8
07336075	Offenbach-Hundheim	1.041	25,4	24.444	0,011	87,8
07336076	Ohmbach	767	19,9	26.002	0,008	93,4
07336077	Pfeffelbach	874	22,8	26.120	0,010	93,8
07143061	Quirnbach	496	14,4	29.009	0,006	104,2
07336079	Rammelsbach	1.431	33,5	23.444	0,014	84,2
07336081	Rathweiler	141	2,9	20.412	0,001	73,3
07336082	Rehweiler	436	12,0	27.560	0,005	99,0
07336084	Reichweiler	530	13,6	25.728	0,006	92,4
07336085	Reipoltskirchen	353	8,7	24.622	0,004	88,4
07336086	Relsberg	171	4,4	25.753	0,002	92,5
07336087	Rothselberg	623	16,8	26.995	0,007	96,9
07336088	Ruthweiler	449	11,7	26.130	0,005	93,8
07336089	Rutsweiler am Glan	314	8,2	26.144	0,003	93,9
07336090	Rutsweiler an der Lauter	368	8,6	23.238	0,004	83,4
07336095	Sankt Julian	1.097	25,9	23.630	0,011	84,9
07336091	Schellweiler	493	12,1	24.454	0,005	87,8
07336092	Schönenberg-Kübelberg	5.702	143,8	25.214	0,061	90,5
07336094	Selchenbach	303	7,3	24.246	0,003	87,1
07336096	Steinbach am Glan	905	20,6	22.725	0,009	81,6
07336097	Thallichtenberg	546	13,8	25.347	0,006	91,0
07336098	Theisbergstegen	698	18,2	26.132	0,008	93,8
07336099	Ulmet	664	17,8	26.831	0,008	96,3
07336100	Unterjeckenbach	76	1,7	22.047	0,001	79,2
07336101	Wahnwegen	666	17,0	25.470	0,007	91,5

Kaufkraft 2024

Gemeindeschlüssel	Gemeinde	Einwohner	Kaufkraft			Kaufkraftkennziffer je Einwohner
			Mio. Euro	Euro je Einwohner	Promille	
07336102	Waldmohr	5.302	135,5	25.555	0,058	91,8
07336103	Welchweiler	182	3,8	20.972	0,002	75,3
07336104	Wiesweiler	385	10,1	26.273	0,004	94,3
07336105	Wolfstein	1.874	43,4	23.145	0,018	83,1
Landkreis Südliche Weinstraße						
07337001	Albersweiler	1.997	50,9	25.481	0,022	91,5
07337002	Altdorf	897	27,2	30.358	0,012	109,0
07337501	Annweiler am Trifels	7.254	191,1	26.348	0,081	94,6
07337005	Bad Bergzabern	8.732	213,1	24.402	0,091	87,6
07337006	Barbelroth	680	20,6	30.302	0,009	108,8
07337007	Billigheim-Ingenheim	3.817	107,2	28.087	0,046	100,9
07337008	Birkenhördt	658	18,6	28.332	0,008	101,7
07337009	Birkweiler	724	23,6	32.664	0,010	117,3
07337011	Böbingen	794	26,5	33.426	0,011	120,0
07337012	Böchingen	731	21,6	29.608	0,009	106,3
07337013	Böllenborn	225	6,9	30.820	0,003	110,7
07337014	Bornheim	1.517	47,6	31.380	0,020	112,7
07337015	Burrweiler	781	27,2	34.820	0,012	125,0
07337017	Dernbach	433	11,2	25.950	0,005	93,2
07337018	Dierbach	548	17,7	32.329	0,008	116,1
07337019	Dörrenbach	916	25,0	27.293	0,011	98,0
07337020	Edenkoben	6.693	181,8	27.161	0,077	97,5
07337021	Edesheim	2.439	75,1	30.800	0,032	110,6
07337022	Eschbach	631	18,9	30.018	0,008	107,8
07337023	Essingen	2.273	65,8	28.953	0,028	104,0
07337024	Eußerthal	910	23,4	25.737	0,010	92,4
07337025	Flemlingen	389	11,1	28.487	0,005	102,3
07337026	Frankweiler	864	28,1	32.532	0,012	116,8

Kaufkraft 2024

Gemeindeschlüssel	Gemeinde	Einwohner	Kaufkraft			Kaufkraftkennziffer je Einwohner
			Mio. Euro	Euro je Einwohner	Promille	
07337027	Freimersheim	1.017	28,9	28.436	0,012	102,1
07337028	Gleisweiler	611	18,1	29.658	0,008	106,5
07337029	Gleiszellen-Gleishorbach	790	25,2	31.940	0,011	114,7
07337031	Göcklingen	884	23,6	26.677	0,010	95,8
07337032	Gommersheim	1.560	45,8	29.366	0,020	105,5
07337033	Gossersweiler-Stein	1.423	37,2	26.143	0,016	93,9
07337035	Großfischlingen	595	18,8	31.624	0,008	113,6
07337036	Hainfeld	895	30,4	33.950	0,013	121,9
07337037	Hergersweiler	235	7,2	30.797	0,003	110,6
07337038	Herxheim bei Landau	10.872	330,5	30.398	0,141	109,2
07337039	Herxheimweyher	556	16,8	30.228	0,007	108,5
07337040	Heuchelheim-Klingen	826	25,5	30.827	0,011	110,7
07337041	Hochstadt	2.671	76,4	28.608	0,033	102,7
07337042	Ilbesheim bei Landau in der Pfalz	1.156	33,8	29.276	0,014	105,1
07337043	Impflingen	929	28,3	30.497	0,012	109,5
07337044	Insheim	2.179	63,8	29.282	0,027	105,2
07337045	Kapellen-Drusweiler	995	28,1	28.265	0,012	101,5
07337046	Kapsweyer	912	27,3	29.917	0,012	107,4
07337047	Kirrweiler	2.018	65,8	32.618	0,028	117,1
07337048	Kleinfischlingen	321	11,5	35.764	0,005	128,4
07337049	Klingenmünster	2.340	65,2	27.879	0,028	100,1
07337050	Knöringen	441	13,2	29.834	0,006	107,1
07337051	Leinsweiler	532	18,6	34.919	0,008	125,4
07337052	Maikammer	4.423	136,7	30.915	0,058	111,0
07337054	Münchweiler am Klingbach	216	5,1	23.676	0,002	85,0
07337055	Niederhorbach	477	13,8	28.977	0,006	104,1
07337056	Niederrotterbach	346	10,9	31.611	0,005	113,5
07337058	Oberhausen	448	12,8	28.561	0,005	102,6

Kaufkraft 2024

Gemeindeschlüssel	Gemeinde	Einwohner	Kaufkraft			Kaufkraftkennziffer je Einwohner
			Mio. Euro	Euro je Einwohner	Promille	
07337059	Oberotterbach	1.132	33,1	29.279	0,014	105,1
07337060	Oberschlettenbach	140	3,4	24.196	0,001	86,9
07337061	Offenbach an der Queich	6.317	184,3	29.175	0,078	104,8
07337062	Pleisweiler-Oberhofen	852	23,4	27.454	0,010	98,6
07337064	Ramberg	986	24,2	24.530	0,010	88,1
07337065	Ranschbach	626	17,3	27.646	0,007	99,3
07337066	Rhodt unter Rietburg	1.176	35,4	30.087	0,015	108,0
07337067	Rinntal	689	17,7	25.732	0,008	92,4
07337068	Rohrbach	1.771	53,0	29.928	0,023	107,5
07337069	Roschbach	863	27,2	31.568	0,012	113,4
07337070	Sankt Martin	1.683	53,2	31.591	0,023	113,4
07337071	Schweigen-Rechtenbach	1.392	37,2	26.717	0,016	95,9
07337072	Schweighofen	587	17,9	30.501	0,008	109,5
07337073	Siebeldingen	1.027	31,7	30.883	0,014	110,9
07337074	Silz	731	19,0	26.054	0,008	93,6
07337076	Steinfeld	1.897	57,4	30.282	0,024	108,7
07337077	Venningen	908	28,1	30.896	0,012	110,9
07337078	Völkersweiler	575	13,5	23.470	0,006	84,3
07337079	Vorderweidenthal	632	16,7	26.455	0,007	95,0
07337080	Waldhambach	382	10,3	26.933	0,004	96,7
07337081	Waldrohrbach	427	10,2	23.980	0,004	86,1
07337082	Walsheim	619	23,2	37.403	0,010	134,3
07337083	Wernersberg	1.097	28,5	25.961	0,012	93,2
07337084	Weyher	551	19,7	35.760	0,008	128,4
Rhein-Pfalz-Kreis						
07338001	Altrip	7.728	249,9	32.336	0,106	116,1
07338002	Beindersheim	3.359	97,9	29.149	0,042	104,7
07338003	Birkenheide	3.134	101,6	32.421	0,043	116,4

Kaufkraft 2024

Gemeindeschlüssel	Gemeinde	Einwohner	Kaufkraft			Kaufkraftkennziffer je Einwohner
			Mio. Euro	Euro je Einwohner	Promille	
07338004	Bobenheim-Roxheim	10.062	290,0	28.819	0,123	103,5
07338005	Böhl-Iggelheim	10.583	327,7	30.966	0,140	111,2
07338006	Dannstadt-Schauernheim	7.500	246,8	32.906	0,105	118,2
07338007	Dudenhofen	6.008	197,7	32.909	0,084	118,2
07338008	Fußgönheim	2.535	82,3	32.476	0,035	116,6
07338009	Großniedesheim	1.370	45,8	33.419	0,019	120,0
07338010	Hanhofen	2.599	74,8	28.775	0,032	103,3
07338011	Harthausen	3.187	107,9	33.865	0,046	121,6
07338012	Heßheim	3.174	96,6	30.437	0,041	109,3
07338013	Heuchelheim bei Frankenthal	1.266	40,9	32.315	0,017	116,0
07338014	Hochdorf-Assenheim	3.271	107,2	32.780	0,046	117,7
07338015	Kleinniedesheim	936	28,8	30.780	0,012	110,5
07338016	Lamsheim	7.077	214,9	30.368	0,091	109,1
07338017	Limburgerhof	11.669	423,5	36.296	0,180	130,3
07338018	Maxdorf	7.225	226,6	31.361	0,096	112,6
07338019	Mutterstadt	13.139	415,1	31.591	0,177	113,4
07338020	Neuhofen	7.205	224,1	31.106	0,095	111,7
07338021	Otterstadt	3.478	109,1	31.367	0,046	112,6
07338022	Rödersheim-Gronau	2.934	90,1	30.706	0,038	110,3
07338023	Römerberg	9.907	317,8	32.082	0,135	115,2
07338025	Schifferstadt	20.615	625,1	30.321	0,266	108,9
07338026	Waldsee	5.960	187,6	31.472	0,080	113,0
Landkreis Südwestpfalz						
07340201	Althornbach	680	16,8	24.744	0,007	88,9
07340202	Battweiler	652	18,2	27.875	0,008	100,1
07340203	Bechhofen	2.174	62,0	28.503	0,026	102,4
07340204	Biedershausen	185	6,1	33.065	0,003	118,7
07340001	Bobenthal	280	7,1	25.361	0,003	91,1

Kaufkraft 2024

Gemeindeschlüssel	Gemeinde	Einwohner	Kaufkraft			Kaufkraftkennziffer je Einwohner
			Mio. Euro	Euro je Einwohner	Promille	
07340205	Bottenbach	738	20,1	27.250	0,009	97,9
07340501	Bruchweiler-Bärenbach	1.573	40,2	25.527	0,017	91,7
07340502	Bundenthal	1.063	26,7	25.120	0,011	90,2
07340002	Busenberg	1.187	32,3	27.206	0,014	97,7
07340003	Clausen	1.462	41,8	28.615	0,018	102,8
07340206	Contwig	5.071	132,1	26.042	0,056	93,5
07340004	Dahn	4.532	121,3	26.768	0,052	96,1
07340005	Darstein	196	5,4	27.337	0,002	98,2
07340207	Dellfeld	1.391	36,2	26.059	0,015	93,6
07340208	Dietrichingen	350	9,5	27.253	0,004	97,9
07340006	Dimbach	194	4,6	23.838	0,002	85,6
07340007	Donsieders	904	23,4	25.836	0,010	92,8
07340008	Eppenbrunn	1.284	31,2	24.307	0,013	87,3
07340009	Erfweiler	1.187	31,4	26.465	0,013	95,0
07340010	Erlenbach bei Dahn	329	10,2	31.001	0,004	111,3
07340011	Fischbach bei Dahn	1.464	36,5	24.923	0,016	89,5
07340012	Geiselberg	794	21,9	27.586	0,009	99,1
07340209	Großbundenbach	340	8,8	25.910	0,004	93,0
07340210	Großsteinhausen	575	16,8	29.184	0,007	104,8
07340014	Hauenstein	3.969	105,3	26.521	0,045	95,2
07340015	Heltersberg	2.016	54,8	27.165	0,023	97,6
07340016	Hermersberg	1.722	48,0	27.891	0,020	100,2
07340017	Herschberg	824	20,9	25.379	0,009	91,1
07340018	Hettenhausen	225	5,5	24.317	0,002	87,3
07340019	Hilst	322	8,2	25.337	0,003	91,0
07340020	Hinterweidenthal	1.543	39,7	25.747	0,017	92,5
07340021	Hirschthal	87	2,1	24.508	0,001	88,0
07340022	Höheinöd	1.198	32,1	26.769	0,014	96,1

Kaufkraft 2024

Gemeindeschlüssel	Gemeinde	Einwohner	Kaufkraft			Kaufkraftkennziffer je Einwohner
			Mio. Euro	Euro je Einwohner	Promille	
07340023	Höheisweiler	827	20,3	24.558	0,009	88,2
07340024	Höhfröschen	907	25,3	27.945	0,011	100,3
07340025	Horbach	495	13,6	27.447	0,006	98,6
07340211	Hornbach	1.432	37,3	26.025	0,016	93,5
07340212	Käshofen	626	18,7	29.939	0,008	107,5
07340213	Kleinbundenbach	424	12,0	28.255	0,005	101,5
07340214	Kleinsteinhausen	762	20,2	26.560	0,009	95,4
07340215	Knopp-Labach	422	11,1	26.359	0,005	94,7
07340216	Krähenberg	172	4,7	27.445	0,002	98,6
07340026	Kröppen	684	18,9	27.665	0,008	99,3
07340027	Leimen	965	25,7	26.597	0,011	95,5
07340028	Lemberg	3.676	95,0	25.851	0,040	92,8
07340029	Ludwigswinkel	780	19,9	25.488	0,008	91,5
07340030	Lug	606	18,3	30.187	0,008	108,4
07340217	Maßweiler	934	25,2	26.980	0,011	96,9
07340218	Mauschbach	299	8,4	28.177	0,004	101,2
07340031	Merzalben	1.202	31,6	26.276	0,013	94,4
07340032	Münchweiler an der Rodalb	2.857	80,5	28.176	0,034	101,2
07340033	Niederschlettenbach	288	7,4	25.600	0,003	91,9
07340034	Nothweiler	128	3,6	27.778	0,002	99,7
07340035	Nünschweiler	766	18,7	24.400	0,008	87,6
07340219	Obernheim-Kirchenarnbach	1.617	35,4	21.875	0,015	78,6
07340036	Obersimten	615	18,1	29.408	0,008	105,6
07340037	Petersberg	860	23,0	26.728	0,010	96,0
07340220	Reifenberg	795	21,1	26.489	0,009	95,1
07340221	Riedelberg	466	11,4	24.430	0,005	87,7
07340222	Rieschweiler-Mühlbach	2.084	52,4	25.123	0,022	90,2
07340038	Rodalben	6.675	174,3	26.113	0,074	93,8

Kaufkraft 2024

Gemeindeschlüssel	Gemeinde	Einwohner	Kaufkraft			Kaufkraftkennziffer je Einwohner
			Mio. Euro	Euro je Einwohner	Promille	
07340223	Rosenkopf	371	11,1	30.031	0,005	107,8
07340039	Rumbach	419	10,4	24.910	0,004	89,5
07340040	Ruppertsweiler	1.518	44,5	29.331	0,019	105,3
07340041	Saalstadt	318	9,0	28.438	0,004	102,1
07340042	Schauerberg	175	4,4	25.344	0,002	91,0
07340043	Schindhard	523	14,6	27.857	0,006	100,0
07340044	Schmalenberg	753	21,5	28.605	0,009	102,7
07340224	Schmitshausen	401	11,0	27.553	0,005	98,9
07340045	Schönau	416	11,3	27.228	0,005	97,8
07340047	Schwanheim	587	15,1	25.792	0,006	92,6
07340048	Schweix	290	7,5	25.769	0,003	92,5
07340049	Spirkelbach	663	18,5	27.923	0,008	100,3
07340050	Steinalben	390	10,7	27.493	0,005	98,7
07340051	Thaleischweiler-Fröschen	3.200	80,9	25.288	0,034	90,8
07340052	Trulben	1.163	29,8	25.607	0,013	92,0
07340053	Vinningen	1.677	45,8	27.281	0,019	98,0
07340054	Waldfischbach-Burgalben	4.671	118,3	25.327	0,050	90,9
07340225	Wallhalben	841	23,6	28.078	0,010	100,8
07340226	Walshausen	326	9,1	28.001	0,004	100,5
07340055	Weselberg	1.320	38,3	29.015	0,016	104,2
07340227	Wiesbach	506	12,5	24.618	0,005	88,4
07340057	Wilgartswiesen	996	23,2	23.328	0,010	83,8
07340228	Winterbach	500	13,1	26.109	0,006	93,8

Einzelhandelskaufkraft

Begriffsdefinition

Die Einzelhandelskaufkraft ist der Teil der allgemeinen Kaufkraft, der im Einzelhandel ausgegeben wird. Vereinfacht kann die Kaufkraft dabei als Summe des verfügbaren Einkommens (Netto-Einkommen) pro Region bezeichnet werden.

Dieses verfügbare Einkommen kann von den Konsumenten für unterschiedliche Zwecke ausgegeben werden: So wird der eine Teil der Ausgaben für Einkäufe im Einzelhandel, der andere Teil für Mieten, Hypothekenzinsen, Versicherungen, Autokosten, für Reisen oder Dienstleistungen verwendet.

Die Relationen zwischen dem zur Verfügung stehenden Einkommen und den „einzelhandelsrelevanten“ Ausgaben lassen sich auf der Basis der vom Statistischen Bundesamt durchgeführten Einkommens- und Verbrauchsstichprobe ermitteln. Diese erfasst die Ausgaben für den privaten Verbrauch von über 50.000 bundesdeutschen Haushalten; sie vermitteln ein repräsentatives Bild der Ausgaben der privaten Haushalte in Deutschland insgesamt.

Bei der Berechnung der Einzelhandelskaufkraft sind die Ausgaben für folgende Warengruppen berücksichtigt:

- > Nahrungs- und Genussmittel
- > Kleidung, Schuhe

- > übrige Güter für die Haushaltsführung (u. a. Möbel, Bodenbeläge, Haushaltselektrogeräte, Heimtextilien, Gartenbedarfsartikel, Reinigungsmittel)
- > Körper- und Gesundheitspflege
- > Bildung und Unterhaltung (z. B. TV, Radio, Bücher, Fotobedarf, Zeitschriften, Spielwaren, Sportartikel)
- > Persönliche Ausstattung (Uhren, Schmuck, etc.)

Ausgaben für Kraftfahrzeuge und Brennstoffe sowie Dienstleistungen und Reparaturen bleiben unberücksichtigt.

Die Berechnung der zugrunde liegenden Einkommen erfolgt aus der Lohn- und Einkommenssteuerstatistik unter Berücksichtigung staatlicher Transferzahlungen (Renten, Pensionen, Arbeitslosengeld I und Arbeitslosengeld II, Wohn- und Kindergeld sowie BAföG).

Das durch die einzelhandelsrelevante Kaufkraft belegbare Potential ist nicht zwangsläufig identisch mit den pro Gebiet zu erwartenden Umsätzen. Die Relation von Umsatzkennziffern zu einzelhandelsrelevanten Kaufkraftkennziffern lässt auf einen regional oft sehr unterschiedlichen Grad von Kaufkraftbindung schließen.

Auf der Grundlage der prognostizierten Einzelhandelsumsätze und der Umsätze des Versandhandels wurde für 2024 eine Kaufkraft für den Einzelhandel von bundesweit 571,1 Mio. Euro ermittelt.

Einzelhandelsumsatz

Begriffsdefinition

Regionales Marketing im Handel ohne Kenntnis der Umsatzbedeutung einzelner Städte oder Kreise muss zwangsläufig Stückwerk bleiben. GfK GeoMarketing veröffentlicht deshalb in Ergänzung zu ihren Kaufkraftzahlen die Einzelhandelsumsätze.

An den Umsätzen einer Stadt sind in der Regel nicht alleine die dort ansässigen Einwohner beteiligt, sondern mitunter zu einem erheblichen Teil die Einwohner des Umlandes und der Fremdenverkehr. Der Umsatz ist also ein Indikator für Zentralität.

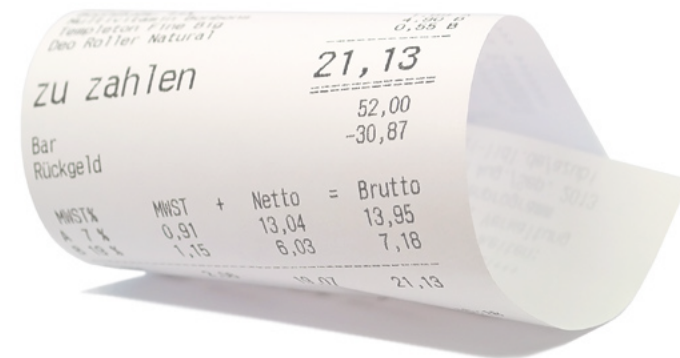
Basis für die Berechnung des Einzelhandelsumsatzes sind Ergebnisse der amtlichen Statistik, insbesondere der Umsatzsteuerstatistik. Um zu einer seriösen regionalen Aussage zu gelangen, muss die Umsatzsteuerstatistik bereinigt werden. Zur Regionalisierung der Umsätze erhält GfK GeoMarketing in regelmäßigen Abständen die Umsätze der Warenhausgesellschaften und Filialunternehmungen, aufgeteilt auf die einzelnen Filialen, so dass die regionale Zuordnung bestmöglich vorgenommen wird. Der Einzelhandel mit Kraftwagen und Krafträdern sowie der Handel mit Kraftund Brennstoffen gehört nicht zum Einzelhandelsumsatz.

Die dargestellten Einzelhandelsumsätze basieren auf einem Gesamtumsatz im stationären Einzelhandel in Höhe von 476,7 Mio. Euro für Gesamtdeutschland.

Dieser Wert stellt den für das Jahr 2025 zu erwartenden Umsatz dar.

Für die Bundesländer, Stadt- und Landkreise und Gemeinden werden dargestellt:

- > Gebietsschlüssel der jeweiligen administrativen Ebene
- > Gebietsbezeichnung der jeweiligen administrativen Ebene (z. B. Gemeindename), Gebietsstand 2024
- > Einwohner zum 1.1.2023 absolut
- > GfK-Einzelhandelskaufkraft 2024 in Mio. Euro
- > GfK-Einzelhandelskaufkraft 2024 in Euro je Einwohner
- > GfK-Einzelhandelskennziffer 2024 als Index je Einwohner
- > GfK-Einzelhandelsumsatz 2024 in Mio. Euro
- > GfK-Einzelhandelsumsatz 2024 in Euro je Einwohner
- > GfK-Einzelhandelsumsatzkennziffer 2024 als Index je Einwohner
- > GfK-Einzelhandelszentralitätskennziffer 2024



Einzelhandelszentralität

Begriffsdefinition

Die Einzelhandelszentralität ist ein wichtiger Indikator für die Standortattraktivität. Sie steht im direkten Zusammenhang mit den Kundenströmen zwischen den Städten und ihrem Umland und beschreibt den Kaufkraftzufluss bzw. -abfluss einer Gemeinde oder Region. Eine attraktive Stadt zeichnet sich dadurch aus, dass sie mehr Kaufkraft an sich binden kann als ihre Einwohner zur Verfügung haben.



Die Einzelhandelszentralität ist der Quotient aus dem Einzelhandelsumsatz je Einwohner, multipliziert mit dem Faktor 100 und der Einzelhandelskaufkraft je Einwohner.

Eine Zentralitätskennziffer von genau 100 bedeutet, dass sich Kaufkraftzufluss und Kaufkraftabfluss die Waage halten, Werte von über 100 zeigen einen Zufluss, Werte unter 100 einen Abfluss von Kaufkraft. Die Stadt Kaiserslautern beispielsweise hat eine Zentralität von 187,5. Das bedeutet, dass dort um 87,5 % mehr Umsatz im Einzelhandel getätigt wird, als die dort lebende Bevölkerung im Einzelhandel ausgibt.

Einzelhandelskaufkraft, -umsatz und -zentralität 2024

Bundesland	Einwohner	Einzelhandelskaufkraft		EH-Kaufkraftkennziffer je Einwohner	Einzelhandelsumsatz		EH-Kaufkraftkennziffer je Einwohner	EH-Zentralitätskennziffer
		Mio. Euro	Euro je Einwohner		Mio. Euro	Euro je Einwohner		
Bundesrepublik Deutschland	84.358.845	571.071,8	6.770	100,0	476.655,7	5.650	100,0	100,0
Rheinland-Pfalz	4.332.354	27.666,6	6.386	94,3	23.528,2	5.431	96,1	101,9

Gemeinde	Einwohner	Einzelhandelskaufkraft		EH-Kaufkraftkennziffer je Einwohner	Einzelhandelsumsatz		EH-Kaufkraftkennziffer je Einwohner	EH-Zentralitätskennziffer
		Mio. Euro	Euro je Einwohner		Mio. Euro	Euro je Einwohner		
Alzey	19.265	122,2	6.341	93,7	222,8	11.566	204,7	218,5
Bad Dürkheim	18.818	136,4	7.251	107,1	132,9	7.063	125,0	116,7
Blieskastel	20.240	131,7	6.507	96,1	84,5	4.176	73,9	76,9
Bobenheim-Roxheim	10.062	72,2	7.174	106,0	89,6	8.909	157,7	148,8
Böhl-Iggelheim	10.583	77,3	7.305	107,9	40,7	3.846	68,1	63,1
Frankenthal	49.051	314,0	6.401	94,6	297,2	6.059	107,2	113,4
Germersheim	21.099	117,8	5.584	82,5	141,3	6.696	118,5	143,7
Grünstadt	14.057	98,7	7.025	103,8	201,7	14.351	254,0	244,8
Haßloch	20.387	140,7	6.903	102,0	105,4	5.172	91,5	89,8
Herxheim bei Landau	10.872	71,8	6.608	97,6	95,1	8.752	154,9	158,7
Homburg	42.297	269,4	6.369	94,1	396,3	9.368	165,8	176,2
Kaiserslautern	101.228	600,9	5.936	87,7	940,2	9.288	164,4	187,5
Landau in der Pfalz	47.610	310,7	6.527	96,4	389,2	8.174	144,7	150,0
Limburgerhof	11.669	97,5	8.357	123,5	37,1	3.175	56,2	45,5
Ludwigshafen am Rhein	174.265	1.061,6	6.092	90,0	971,5	5.575	98,7	109,6
Mainz	220.552	1.486,9	6.742	99,6	1.325,8	6.011	106,4	106,8
Mutterstadt	13.139	98,2	7.471	110,4	83,6	6.364	112,6	102,1
Neustadt an der Weinstraße	53.981	393,5	7.289	107,7	354,8	6.572	116,3	108,0
Pirmasens	40.682	239,5	5.886	86,9	330,5	8.124	143,8	165,4
Schifferstadt	20.615	150,8	7.315	108,1	79,4	3.852	68,2	63,1
Speyer	51.368	348,6	6.786	100,2	403,2	7.849	138,9	138,6
St. Ingbert	35.216	236,4	6.713	99,2	227,0	6.446	114,1	115,0
Worms	84.646	532,1	6.286	92,9	644,5	7.614	134,8	145,1
Wörth am Rhein	18.350	120,8	6.585	97,3	110,0	5.995	106,1	109,1
Zweibrücken	34.534	213,2	6.175	91,2	410,0	11.872	210,1	230,4



Kontakt

Telefon: 0621 5902-258
markt-media-service@mediawerk-suedwest.de
Ihr Mediaberater ist bei allen Fragen für Sie da!